



Gemeinde **Oberpleichfeld**

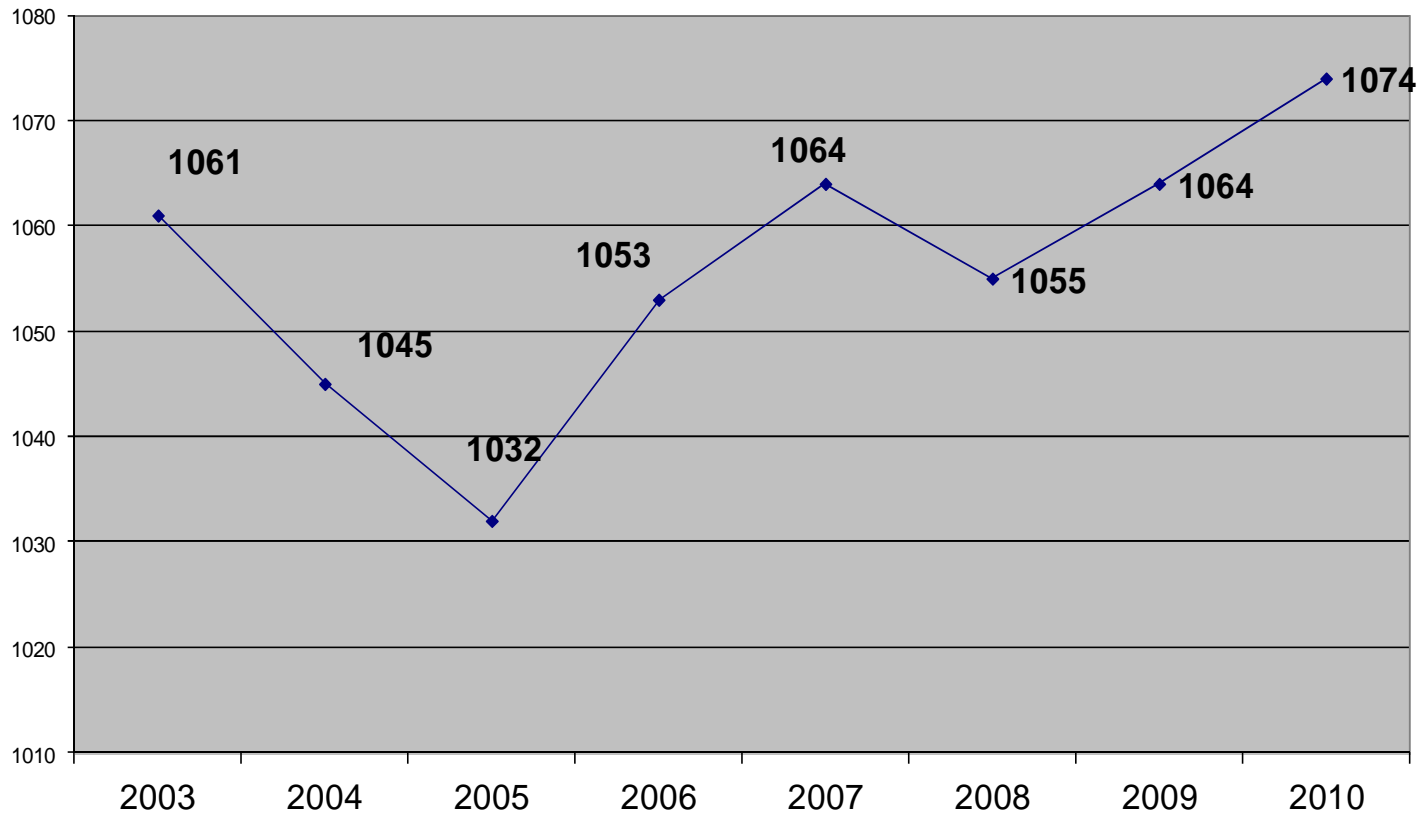
## 5. Statistik





# Gemeinde **Oberpleichfeld**

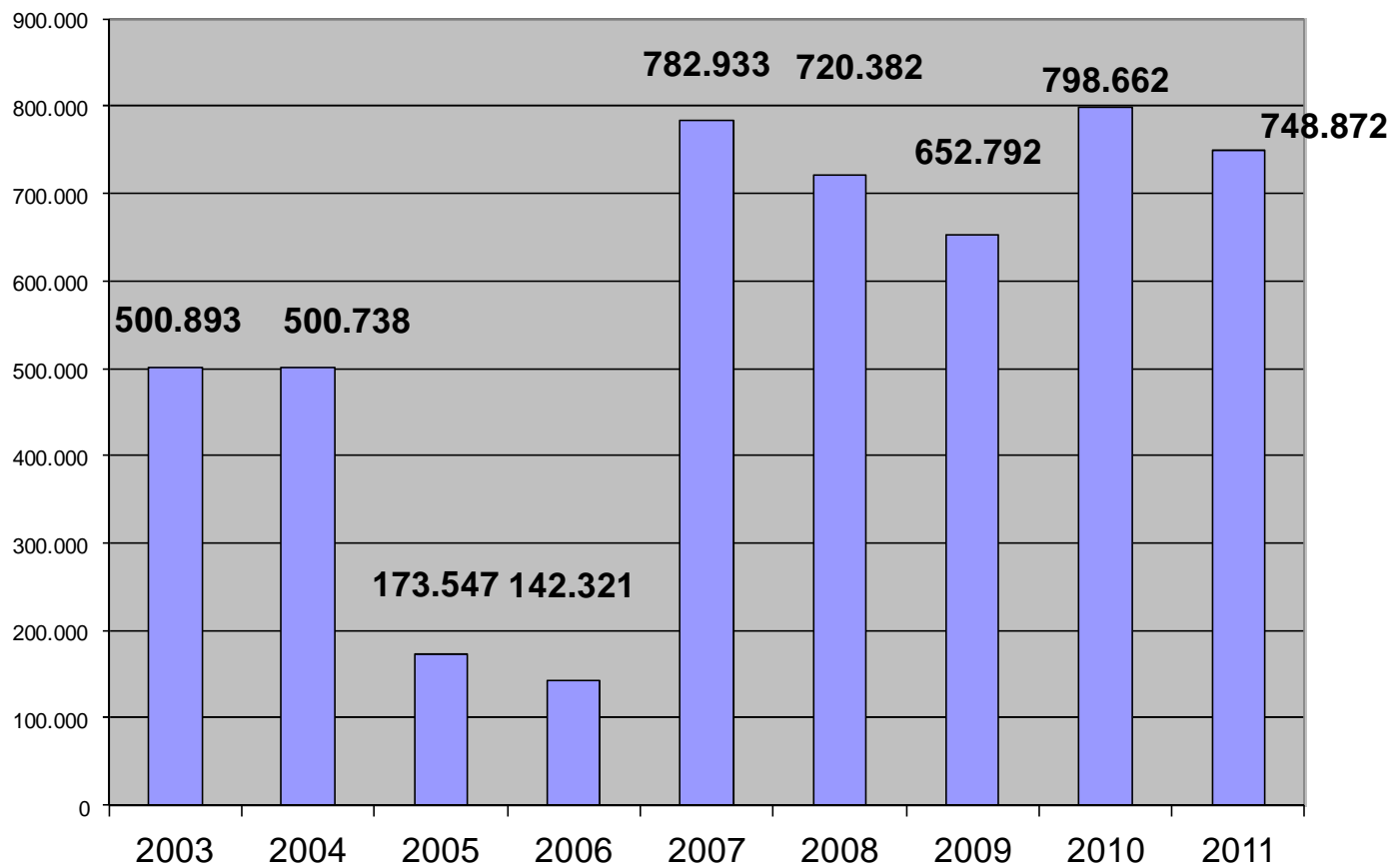
## Entwicklung der Einwohnerzahl





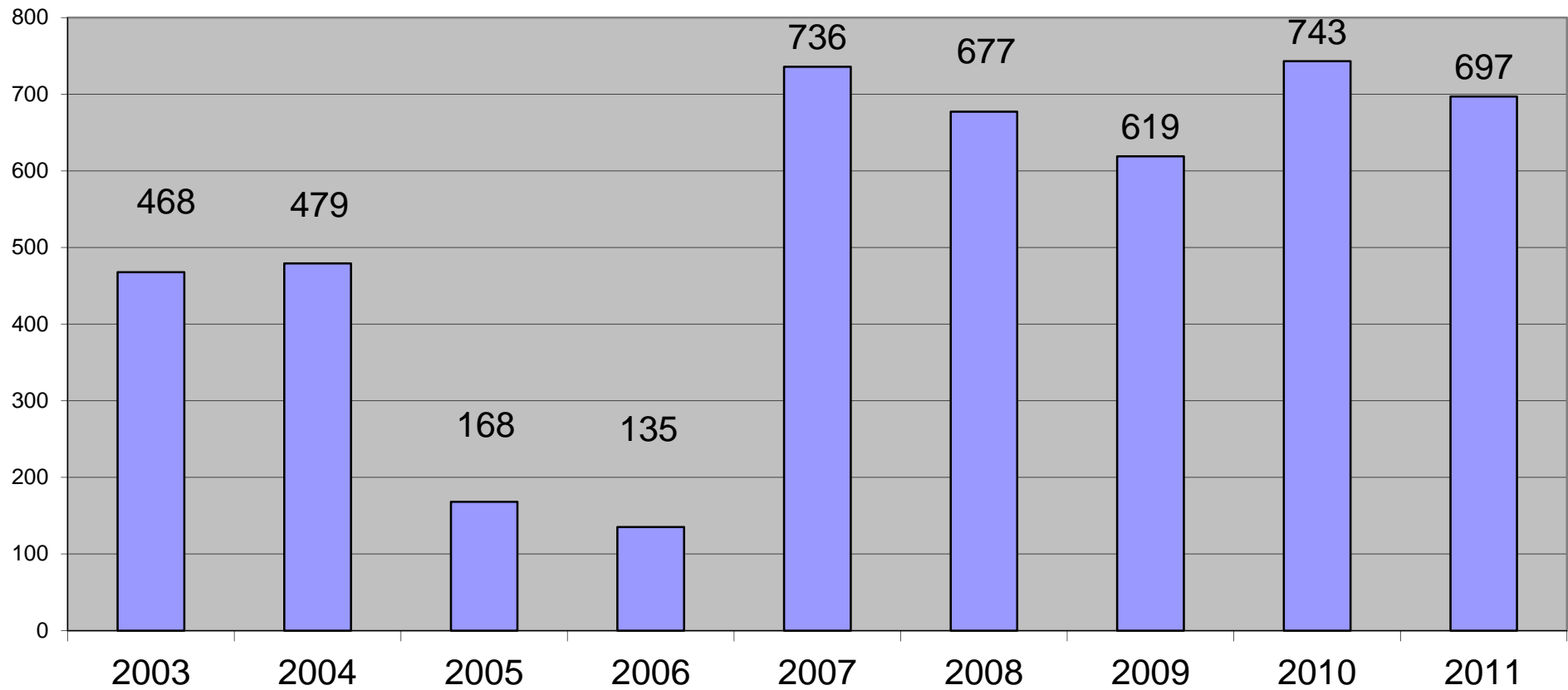
# Gemeinde **Oberpleichfeld**

## Verschuldung absolut in €





## Verschuldung pro Kopf in €





# Gemeinde **Oberpleichfeld**



## **Investitionen 2008-2011**

**Gesamt: 837.373 €**

**Zuschüsse: 398.951 €**

**Gemeindeanteil: 438.422 €**



Gemeinde **Oberpleichfeld**

## 6. Künftige Vorhaben





Gemeinde **Oberpleichfeld**

**Beseitigung des  
Fremdwassers**

**Straßenreparaturen  
Einfahrt Streng und  
im Ort**



**Renovierung  
Kreuz und  
Stationen im  
Friedhof**



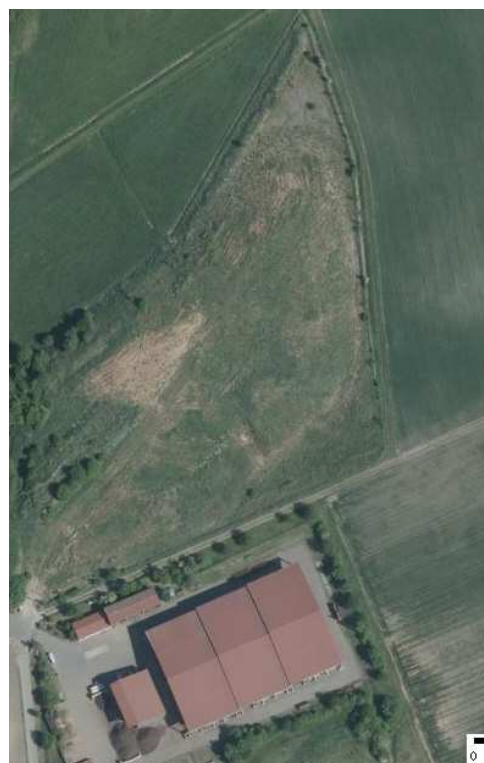


# Gemeinde **Oberpleichfeld**

## **Photovoltaik auf Dächern der Gemeindegebäude**



## **Rekultivierung der Erdaushubdeponie bzw. Nutzung für Freifläche Photovoltaik**





Gemeinde **Oberpleichfeld**

**Pflanzungen  
Pleichach –  
Gewässer-  
entwicklungsplan**

**Weiterer  
Schuldenabbau**



**Fortsetzung der  
Dorfchronik**



Gemeinde **Oberpleichfeld**

## 7. Zukünftige Herausforderungen für kleine ländliche Gemeinden





Gemeinde **Oberpleichfeld**

**Steigerung der  
interkommunalen  
Zusammenarbeit**

**Förderung des  
ehrenamtlichen  
Engagements in  
kleinen Gemeinden**

**Regionale  
Daseinsvorsorge;  
Jugend  
Nahverkehr,  
Altenpflege**



# Gemeinde **Oberpleichfeld**

**Nachhaltige  
Bürgerkommune:  
Volksvertreter,  
Verwaltung und  
Bürger suchen  
gemeinsam nach  
besseren  
Lösungen**

**Herausforderungen  
des demografischen  
Wandels**

**Sinnvolle Nutzung  
der  
Hausleerstände im  
Altortbereich**



Gemeinde **Oberpleichfeld**

# Fragen, Anregungen und Diskussion



# Gemeinde **Oberpleichfeld**

**Vielen Dank für Ihren Besuch und Ihr  
Interesse an Ihrer Gemeinde  
Oberpleichfeld!!**

